

Sudety

28.03.2008 r. — część pisemna (wersja B)

1. Spośród wymienionych wydarzeń, wskaż to, które jest chronologicznie pierwsze:
 - a. śmierć Jana Husa,
 - b. założenie zakonu jezuitów,
 - c. wystąpienie Marcina Lutra z 95 tezami w Wittenberdze,
 - d. śmierć ks. Agnieszki, wdowy po Bolku II Małym.

2. Wybierz prawidłowe chronologicznie uporządkowanie wydarzeń:
 - I. budowa Kościołów Pokoju,
 - II. rok zakończenia wojny 30-letniej, pokój westfalski,
 - III. bitwa pod Białą Górą,
 - IV. umiera Jerzy Wilhelm, ostatni książę piastowski na Śląsku,
 - a. I – II – III – IV,
 - b. III – II – I – IV,
 - c. II – IV – I – III,
 - d. IV – I – II – III.

3. Uważany jest za „ojca śląskiej kartografii.” W 1561 r., na podstawie własnych obserwacji i opowieści lokalnej ludności narysował pierwszą mapę Śląska, zorientowaną na pd. To fragment biogramu:
 - a. Jana Stanko,
 - b. Marcina Helwiga,
 - c. Jakuba Bóhme,
 - d. Valentina Trotzendorfa.

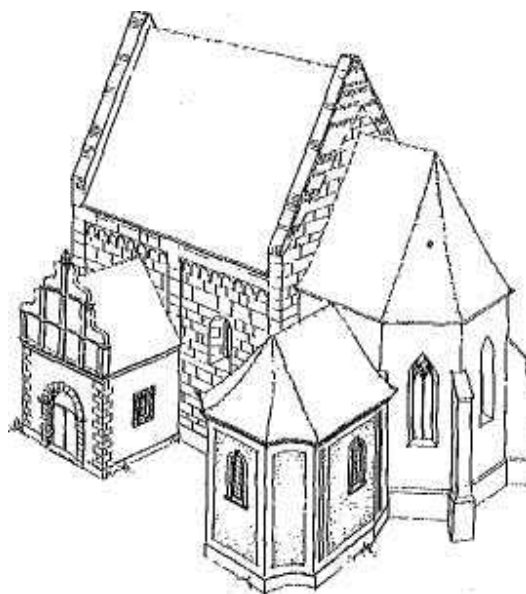
4. Która z definicji pojęcia „przesieka śląska” jest prawidłowa?
 - a. to szeroka przecinka w puszczańskich lasach,
 - b. odlesiona dolina rzeczna w górach,
 - c. trudno dostępne miejsce w górach,
 - d. to pas puszczy granicznych, które oddziaływały Dolny Śląsk od Górnego i od Czech.

5. Dr Bernard Brehmer w r. 1854 założył jedno z pierwszych w świecie sanatoriów leczenia gruźlicy:
- w Bukowcu k. Kowar,
 - w Czerniawie-Zdroju,
 - w Jedlinie-Zdroju,
 - w dzisiejszym Sokołowsku.
6. Granity i bazyalty to skały:
- osadowe,
 - organiczne,
 - metamorficzne,
 - magmowe.
7. Najwyższą kulminację Przedgórze Sudeckiego stanowi:
- Gromnik,
 - Brzeźnica,
 - Wrona,
 - Ślęża.
8. Które zdanie o Świeradowie Zdroju nie jest prawdziwe?
- tut. Dom Zdrojowy ma najdłuższą w sudeckich uzdrowiskach krytą Halę Spacerową,
 - przed Domem Zdrojowym stoi płaskorzeźba – pomnik salamandry płamistej,
 - na peryferiach uzdrowiska można obserwować drewniane chaty sudeckie – wieńcowe, przysłupowe i mieszane,
 - prowadzi się tu budowę kolejki gondolowej na Stóg Izerski.
9. Za wodę mineralną uważa się taką wodę, która:
- ma jakieś właściwości lecznicze,
 - są w niej rozpuszczone pewne minerały,
 - w 1 cm sześciennym zawiera co najmniej 1 g rozpuszczonych składników stałych,
 - w 1 dm sześciennym zawiera co najmniej 1 g rozpuszczonych składników stałych.
10. Z wymienionych kulminacji wskaż tę, która znajduje się w Górach Izerskich:
- Kopa Biskupia,
 - Wielka Kopa,
 - Wysoka Kopa,
 - Kopa (1375 m).

11. Które zdanie o kościołach protestanckich nie jest prawdziwe?

- a. jest w nich tylko jeden ołtarz,
- b. nie uprawia się tu kultu świętych,
- c. w kościele nie ma tabernakulum,
- d. nie ma chrzcielnicy i nie przeprowadza się chrztów.

12. Rysunek przedstawia kilkakrotnie przebudowywany kościół. Wybierz wersję, w której poprawnie określono styl poszczególnych fragmentów budowli.



- a. romańskie prezbiterium, gotycki korpus, późnogotycka kruchta, klasycystyczna kaplica,
- b. gotyckie prezbiterium, renesansowy korpus, manierystyczna kaplica, barokowa kruchta,
- c. romański korpus, gotyckie prezbiterium, późnorenesansowa kruchta, barokowa kaplica,
- d. romański korpus, renesansowe prezbiterium, barokowa kaplica, klasycystyczna kruchta.

13. Która data zawarta jest w chronogramie inskrypcji?

E X
B E N E F A C T O R V M
V O T I S A T Q V E
E X P E N S I S H A B C
S T A T V A D E N V O
R E N O V A T A E S T

- a. 1709,
- b. 1736,
- c. 1752,
- d. 1772.

14. Równoznaczne z pojęciem „pinakiel”, jest pojęcie:

- a. wimperga,
- b. kwiaton,
- c. sterczyna,
- d. iglica.

15. Wybierz prawidłowe usytuowanie rezerwatów przyrody:

1. Nowa Morawa 2. Góra Mitek 3. Wąwóz Myśluborski 4. Głazy Krasnoludków
- a. 1. Zawory, 2. Pogórze Kaczawskie, 3. G. Kaczawskie, 4. G. Bialskie,
 - b. 1. Pogórze Kaczawskie, 2. G. Bialskie, 3. Zawory, 4. G. Kaczawskie,
 - c. 1. G. Kaczawskie, 2. G. Bialskie, 3. Zawory, 4. Pogórze Kaczawskie,
 - d. 1. G. Bialskie, 2. G. Kaczawskie, 3. Pogórze Kaczawskie, 4. Zawory.

16. W drzewostanie Sudetów obce pochodzenie mają:

- a. daglezja zielona, dąb czerwony, sosna czarna,
- b. buk zwyczajny, grab zwyczajny, dąb szypułkowy,
- c. klon zwyczajny, jawor, wiąz górski,
- d. jodła posp., sosna posp., cis posp.

17. Do roślin synantropijnych należą:

- a. kokorycz pusta, naparstnica zwyczajna, orlik pospolity,
- b. kuklik zwisty, szczyr trwały, kopytnik pospolity,
- c. arnika górska, tojad mocny, modrzyk górski,
- d. podbiał pospolity, mniszek lekarski, babka zwyczajna.

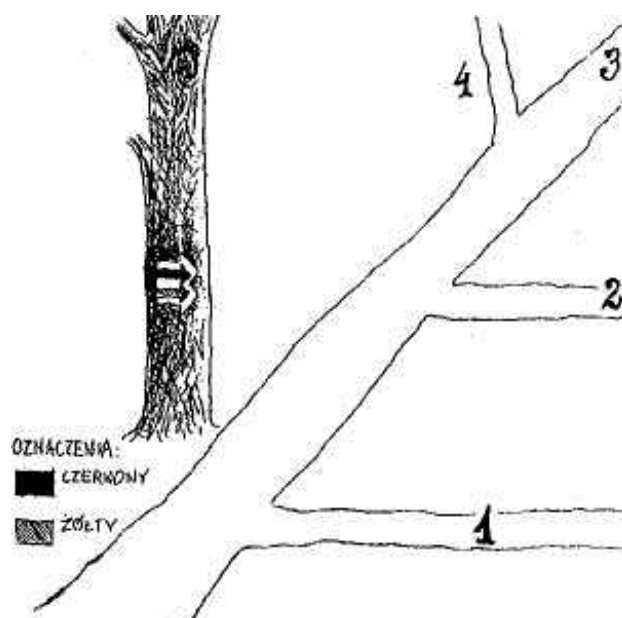
18. Ciemiężca zielona, modrzyk górski, miłosna górska, tojad mocny – to rośliny zbiorowisk:

- a. borów,
- b. lasów lęgowych,
- c. torfowisk,
- d. ziołorośli.

19. Do reliktyw glacialnych w Sudetach zalicza się:

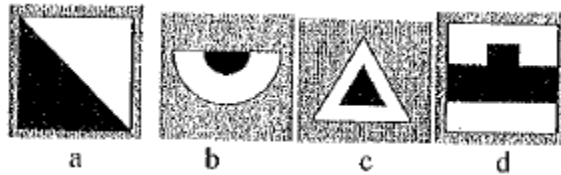
- a. skalnica śnieżna, brzoza karłowata, bażyna czarna,
- b. goryczka trojeściowa, miłosna górska, liczydło górskie,
- c. mieczyk dachówkowaty, marzanka wonna, petnik europejski,
- d. dzwonek brodaty, rzeżucha trójlistkowa, paprotnik Brauna.

20. Dostępne do zwiedzania alpinarium z roślinami Karkonoszy znajduje się:
- w Kowarach,
 - w Jagniątkowie,
 - obok budynku Dyrekcji KPN w Jeleniej Górze – Sobieszowie,
 - w Szklarskiej Porębie.
21. Które zdanie, dotyczące Parku Narodowego Gór Stołowych, nie jest prawdziwe:?
- Przy zwiedzaniu „Szczelińca Wielkiego” i „Błędnych Skał” wymagane jest posiadanie biletu wstępu,
 - Przewodnikom turystycznym nie przysługuje prawo do bezpłatnego wstępu,
 - Przekraczanie granicy na obszarze Parku może mieć miejsce jedynie tam, gdzie przecinają ją, bądź odbiegają od niej szlaki turystyczne,
 - Zabronione jest fotografowanie przyrody Parku.
22. Poza zielonym „Szlakiem Zamków Piastowskich” znajdują się:
- Siedlęcín,
 - Bolków,
 - Wojanów,
 - Zamek „Chojnik”
23. Którą drogą (lub drogami) prowadzą szlaki (zakładając prawidłowe, zgodne z instrukcją znakarską, umieszczenie znaków)?

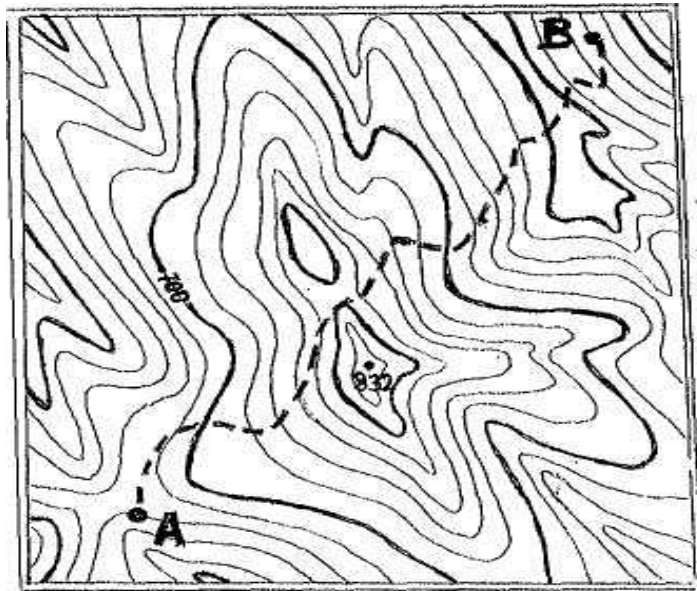


- szlak żółty skręca w drogę 1, a czerwony w drogę 2,
- oba szlaki skręcają w drogę 1,
- oba szlaki skręcają w drogę 2,
- trzeba zobaczyć następny znak, by stwierdzić który szlak skręca w którą drogę.

24. Który z prezentowanych znaków, doprowadza do punktu widokowego?



25. Przedstawiona mapka ma skalę 1: 50 000 i cięcie warstwowe 20 m. Trasa od punktu A do punktu B (zaznaczona linią przerywaną) ma na mapie długość 12 cm. Ile punktów do Górskiej Odznaki Turystycznej otrzymuje się za przejście tej trasy?



- a. 6,
- b. 8,
- c. 12,
- d. 14.

26. Co należy zrobić, w pierwszej kolejności, po oparzeniu?

- a. podać środki przeciwbólowe,
- b. założyć jałowy opatrunek,
- c. schłodzić oparzone miejsce zimną wodą,
- d. unieruchomić oparzoną kończynę.

27. Pierwsza pomoc przy stłuczeniu polega na:

- a. ucisku ręką tętnicy powyżej miejsca stłuczenia,
- b. unieruchomieniu stłuczonej kończyny,
- c. wykonaniu zimnego okładu,
- d. założeniu jałowego opatrunku.

28. System Zintegrowanego Ratownictwa Medycznego ma nr telefonu:
- 601 100 300
 - 112,
 - 985,
 - 603 100 100.
29. Nie wolno prowadzić górskich wycieczek z młodzieżą:
- w okresie zimy,
 - podczas burzy, śnieżycy i gołoledzi,
 - od 15.X do 15.IV,
 - powyżej 1000 m npm.
30. Które dokończenie zdania jest błędne? Przewodnik sudecki ma prawo...
- być kierownikiem wycieczki szkolnej,
 - być kierownikiem obozu wędrownego,
 - prowadzić wycieczki w Sudetach czeskich, do 25 km od granicy,
 - potwierdzania wycieczek w książeczkach GOT, uczestnikom jego wycieczek.